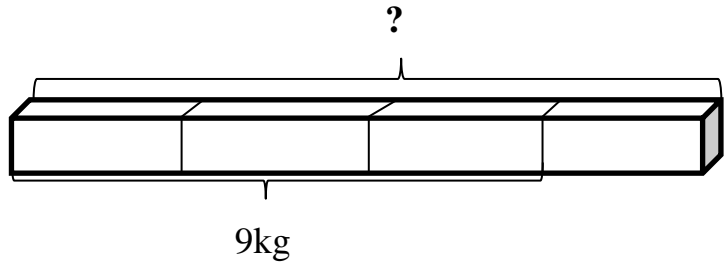


**MẪU BÀI DỰ TUYỂN TOÁN LOGIC**  
**ĐỊNH VỊ ĐẦU VÀO VÀO LỚP 5 (Thời gian: 30 phút)**

A. Khoanh vào chữ cái đặt trước đáp án đúng hoặc làm theo yêu cầu.

Câu 1: Biết  $\frac{3}{4}$  thanh kim loại nặng 9kg

Hỏi thanh kim loại nặng bao nhiêu ?



A. 7kg

B. 12kg

C. 14kg

D. 15kg

Câu 2: Một mảnh đất hình bình hành có độ dài đáy là 40m, chiều cao tương ứng là 90dm. Diện tích mảnh đất đó là:

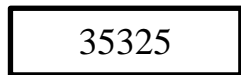
A.  $180m^2$

B.  $3600m^2$

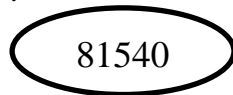
C.  $630m^2$

D.  $360m^2$

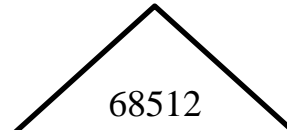
Câu 3: Bạn Dũng muốn chọn một hình có ghi số tự nhiên chia hết cho 2, 3 và 9. Hỏi bạn Dũng cần chọn hình nào?



A. Hình A



B. Hình B



C. Hình C



D. Hình D

Câu 4: Dãy phân số nào được xếp theo thứ tự từ lớn đến bé?

A.  $\frac{7}{7}; \frac{3}{7}; \frac{6}{7}; \frac{9}{7}$

B.  $\frac{7}{7}; \frac{9}{7}; \frac{6}{7}; \frac{3}{7}$

C.  $\frac{9}{7}; \frac{7}{7}; \frac{6}{7}; \frac{3}{7}$

D.  $\frac{3}{7}; \frac{6}{7}; \frac{7}{7}; \frac{9}{7}$

Câu 5: Hình A bên gồm 4 hình vuông có kích thước như nhau.

Diện tích hình A là  $16cm^2$ . Hỏi chu vi hình A là bao nhiêu cm?



Hình A

A. 18cm

B. 20cm

C. 22cm

D. 24cm

Câu 6: Lớp 4A1 có 30 học sinh. Số bạn trai hơn số bạn gái là 6 bạn. Hỏi lớp 4A1 có bao nhiêu bạn trai?

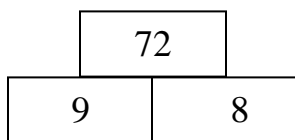
A. 16 bạn

B. 18 bạn

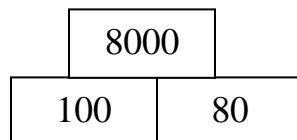
C. 20 bạn

D. 22 bạn

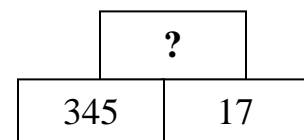
Câu 7: Bạn An muốn điền số còn thiếu vào dấu (?) Em hãy giúp bạn chọn số nào nhé? (Biết quy luật các hình như nhau).



A. 5865



B. 5856



C. 5685

D. 5658

Câu 8: Trung bình cộng của hai số bằng 1, số thứ nhất bằng  $\frac{1}{3}$ . Vậy số thứ hai là:

A.  $\frac{2}{3}$

B.  $\frac{5}{3}$

C.  $\frac{4}{5}$

D.  $\frac{3}{5}$

B. Làm các bài tập sau:

Bài 1/ Tính:

a/  $\frac{4}{39} + \frac{5}{13} =$  .....

b/  $\frac{2}{9} : \frac{9}{3} =$  .....

Bài 2/ Điền số thích hợp vào chỗ có dấu chấm

$48\text{dm}^2 =$  .....  $\text{cm}^2$

$7027\text{dm} =$  .....  $\text{m}$ ..... $\text{cm}$

$2\text{ giờ } 40\text{ phút} =$  ..... $\text{phút}$

$6\text{ kg } 80\text{g} =$  .....  $\text{g}$

Bài 3/ Một thửa ruộng hình chữ nhật có chiều dài 100m, chiều rộng bằng  $\frac{3}{4}$  chiều dài.

a/ Tính diện tích thửa ruộng đó.

b/ Người ta trồng rau ở đó, tính ra mỗi  $\text{m}^2$  thu hoạch được 5kg rau. Hỏi thửa ruộng đó thu hoạch được tất cả bao nhiêu tạ rau?

Bài giải

.....  
.....  
.....  
.....  
.....  
.....  
.....

Bài 4: Tính nhanh

$58 \times 16 + 96 \times 29 + 58 \times 36$

.....  
.....  
.....